

From Eye to Insight

Leica
MICROSYSTEMS



NEW

Mateo TL

Digital transmitted light inverted
microscope for cell culture



행사참여(데모신청)



Mateo TL 디지털 도립현미경

세포 배양 작업을 일상적으로 수행하십니까?

- > 간편한 사용, 비전문가도 사용 가능
- > 설정부터 첫 이미지 촬영까지 단 1분 소요
- > 렌즈별 광량 자동 조절

팀의 편의성 향상

접안렌즈를 사용할 필요가 없어 피로를
최소화 합니다.

- > Mateo TL은 편리한 세포배양 작업을
위해 BSC 내부에 설치 할 수 있으며
이는 세포 오염을 최소화 할 수 있음



About our company

640-33 Garosu-ro, Gangnae-myeon, Heungdeok-gu,
Cheongju-si, Chungcheongbuk-do, Korea
www.scicube.co.kr

IMAGING SYSTEMS

A World Of Applications

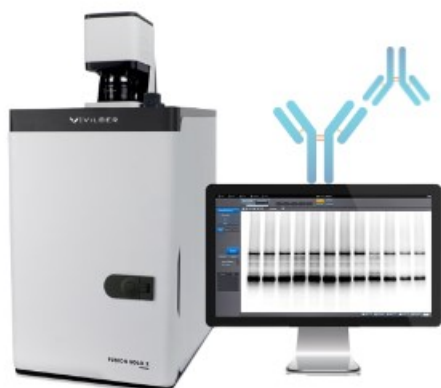
↓ LET'S GO

VILBER
Smart Imaging



행사참여(데모신청)

Chemi Doc System (Vilber SOLO6s EDGE)



- ▶ Western blot & Gel imaging 가능
- ▶ 6.32 CCD / 20.0 Image Megapixels
- ▶ 최고의 CCD : -55℃ / Peltier 냉각엔진3개
- ▶ 최고의 렌즈 : F 0.7 (조리개값) ★
- ▶ 4단계의 Sample Tray
- ▶ Preset 5단 Focusing 방식
- ▶ Desk top PC 및 23"Monitor 포함

Gel Doc System (Vilber Bioprint CX4)



- ▶ 7.6 Image / 2.0 CCD Megapixels
- ▶ Dynamic Range : 4.8 OD / 16bit
- ▶ Auto Focus & Zoom 기능 탑재
- ▶ Roll out UV tray + UV shield 장착
- ▶ 촬영가능 최대 Gel size : 21 x 26cm
- ▶ Auto Exposure 기능(노출시간자동설정)
- ▶ Desk top PC 및 23"Monitor 포함

- ▶ 행사기간 : ~ 2023년 12월 22일까지 (장비 데모 시작일 기준)
- ▶ 행사내용 : QR코드를 통해 데모 신청을 해주시면 데모 신청 후 도미노피자 기프티콘 증정
- ▶ 대상 : 실험을 하는 곳이라면 누구나 참여 가능 (행사기간 중 실험실 당 1회 한정)
- ▶ 데모&구입 문의 M. 010-3148-4125 / T. 043-214-4125